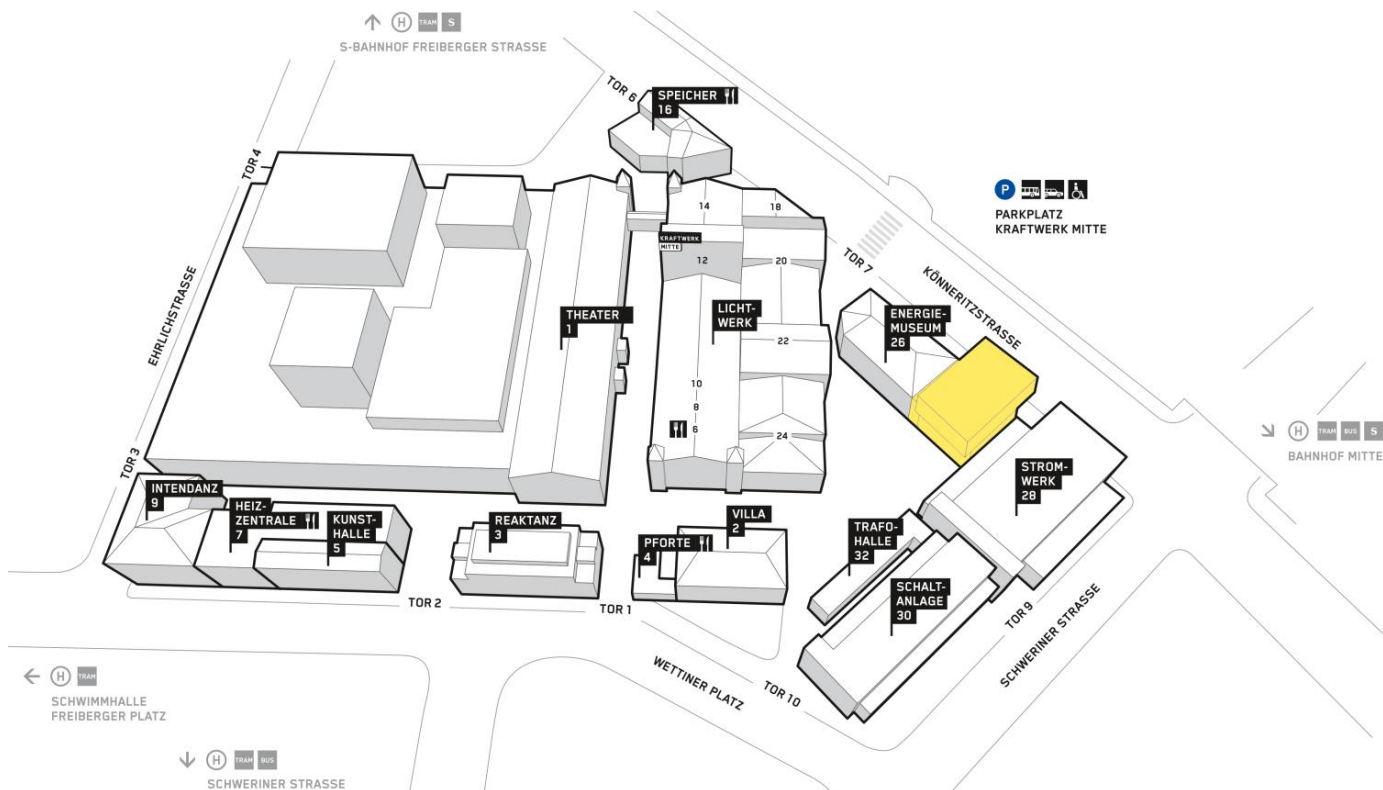


Freiraum für Ihr Gewerbe Büro / Showroom / Studio



Kraftwerk Mitte 26

Dresdens neue Mitte

Mit der Entscheidung zur Wiederbelebung des ehemaligen Heizkraftwerkes Dresden Mitte wurde der Grundstein für die Entstehung des lebendigen Kunst-, Kultur- und Kreativstandortes mit zahlreichen Mitarbeitern und Besuchern gelegt.

Die beeindruckende Architektur, ein exzellenter Standort am Rande der historischen Dresdner Altstadt und innovative Ideen verleihen dem prosperierenden Quartier seinen einzigartigen Charakter.

Das bis 2023 als Museum genutzte Gebäude Kraftwerk Mitte 26 wird aktuell grundhaft saniert und um einen Anbau mit hochwertiger Architektur ergänzt.

Für das sanierte Bestandsgebäude ist ab 2026 wieder die Nutzung als Energiemuseum vorgesehen. Im Erdgeschoss des Anbaus entsteht ein Veranstaltungsraum, welcher um eine unmittelbar neben dem Gebäude liegende Außenbühne ergänzt wird.

Darüber hinaus werden im 1. und 2. Obergeschoss Büroflächen mit einer Größe von ca. 450 m² geschaffen. Die Flächen sind ab ca. 100 m² teilbar.



Ein Kraftwerk aus Kunst, Kultur & Kreativität

Wir vermieten ...

... interessante Flächen in exponierter Lage in unmittelbarer Nachbarschaft zu Kultur- und Kreativwirtschaft, innovationsbasierten Startups, sowie verschiedenen Gastronomien

- ▶ großzügige Büroflächen auf ca. 450 m² Nutzfläche zzgl. Nebennutzflächen über zwei Etagen, bei Bedarf Teilanmietung ab 100 m²
- ▶ barrierefreier Ausbau
- ▶ attraktive Platzsituation mit hoher Aufenthaltsqualität



Ein Kraftwerk aus Kunst, Kultur & Kreativität

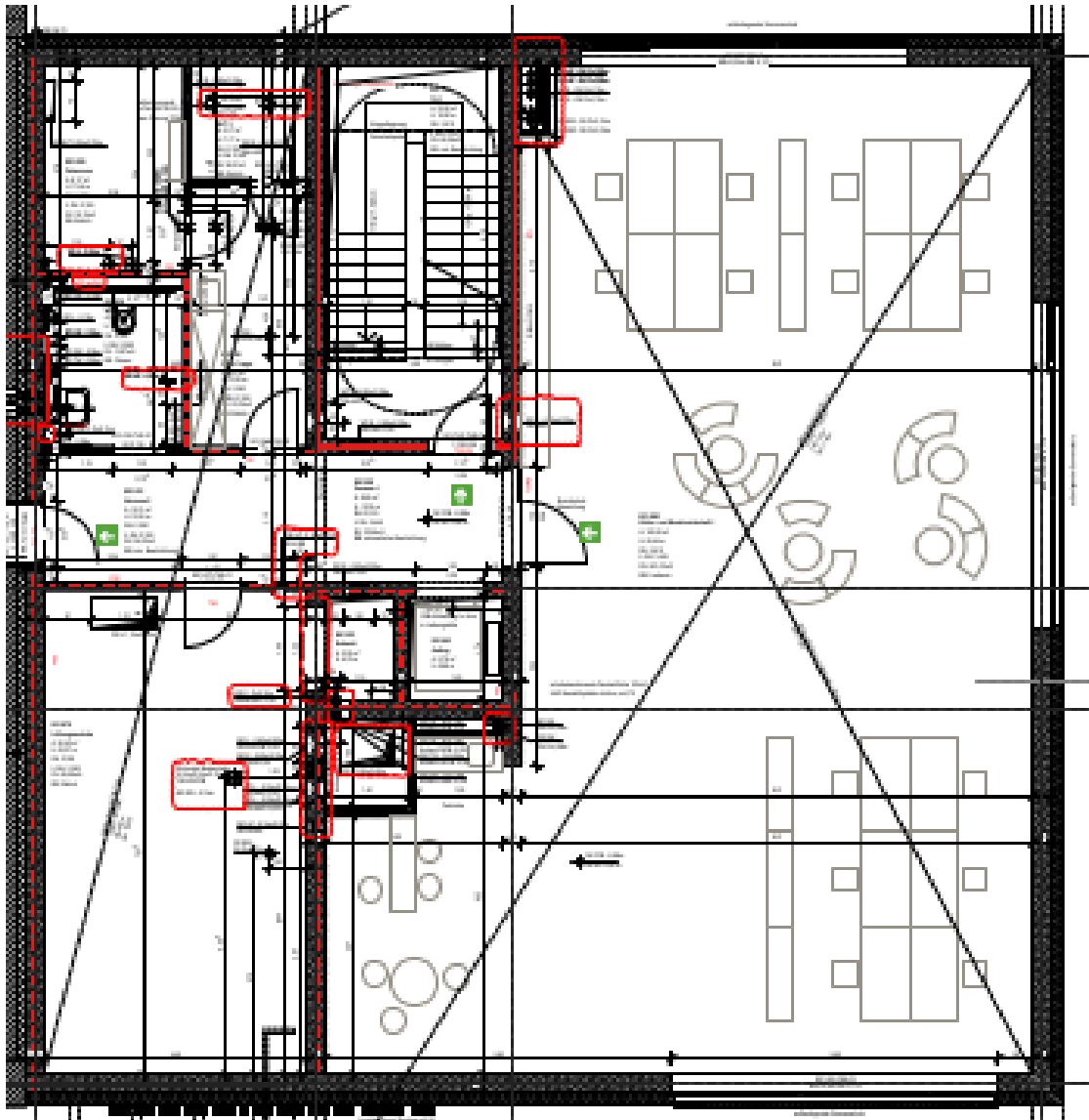
Wir bieten Ihnen ...

- ... ein auf Partnerschaft basierendes Mietverhältnis
- ... eine langfristige Mietvertragslaufzeit
- ... regelmäßige Netzwerktreffen mit den weiteren Mietern des Areals sowie Beteiligung am jährlichen Kraftwerk Mitte Fest

Wir sind gespannt auf ...

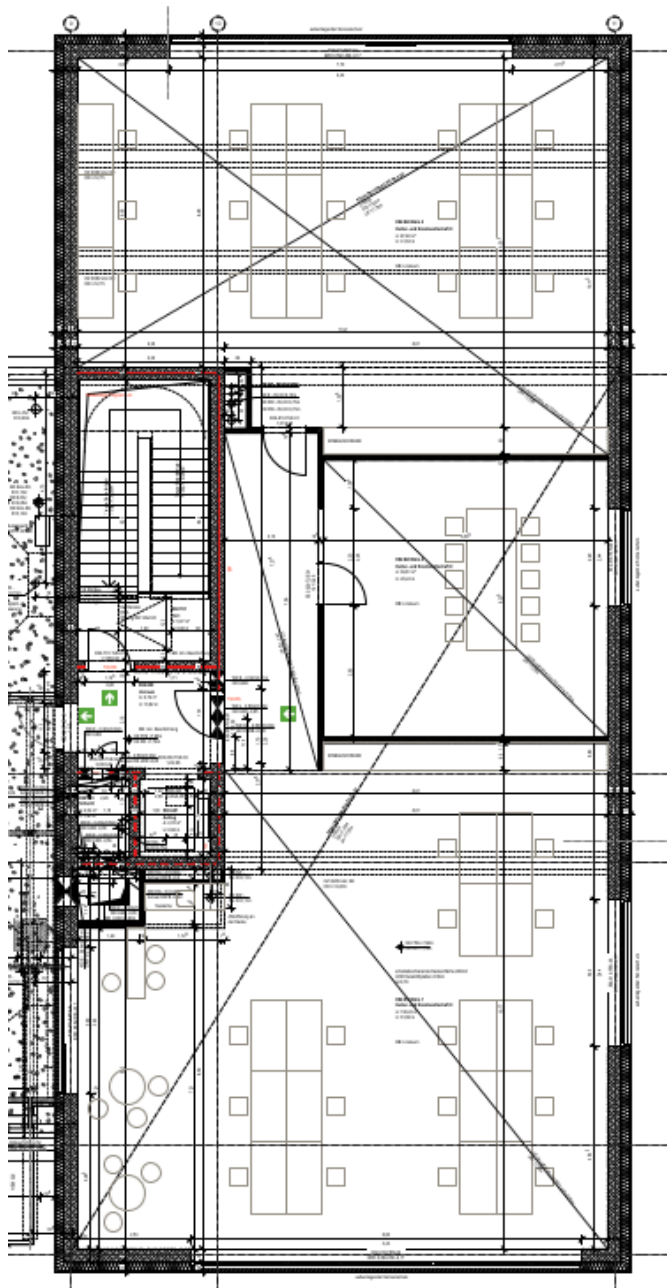
- ... Ihre Ideen zur Umsetzung eines Bürokonzeptes, gern in Verbindung mit künstlerischen und kulturellen Komponenten

Wir bieten Ihnen ...



1. Obergeschoss

Wir bieten Ihnen ...



2. Obergeschoss

Wir freuen uns auf ...

... Ihre Rückmeldung bei:

- ▶ **Melanie Höpfner**
Telefon: 0351 5630 25409
Mail: Melanie.Hoepfner@SachsenEnergie.de
Ansprechpartnerin für Vermietung/ Vertragsgestaltung



Ein Kraftwerk aus Kunst, Kultur & Kreativität